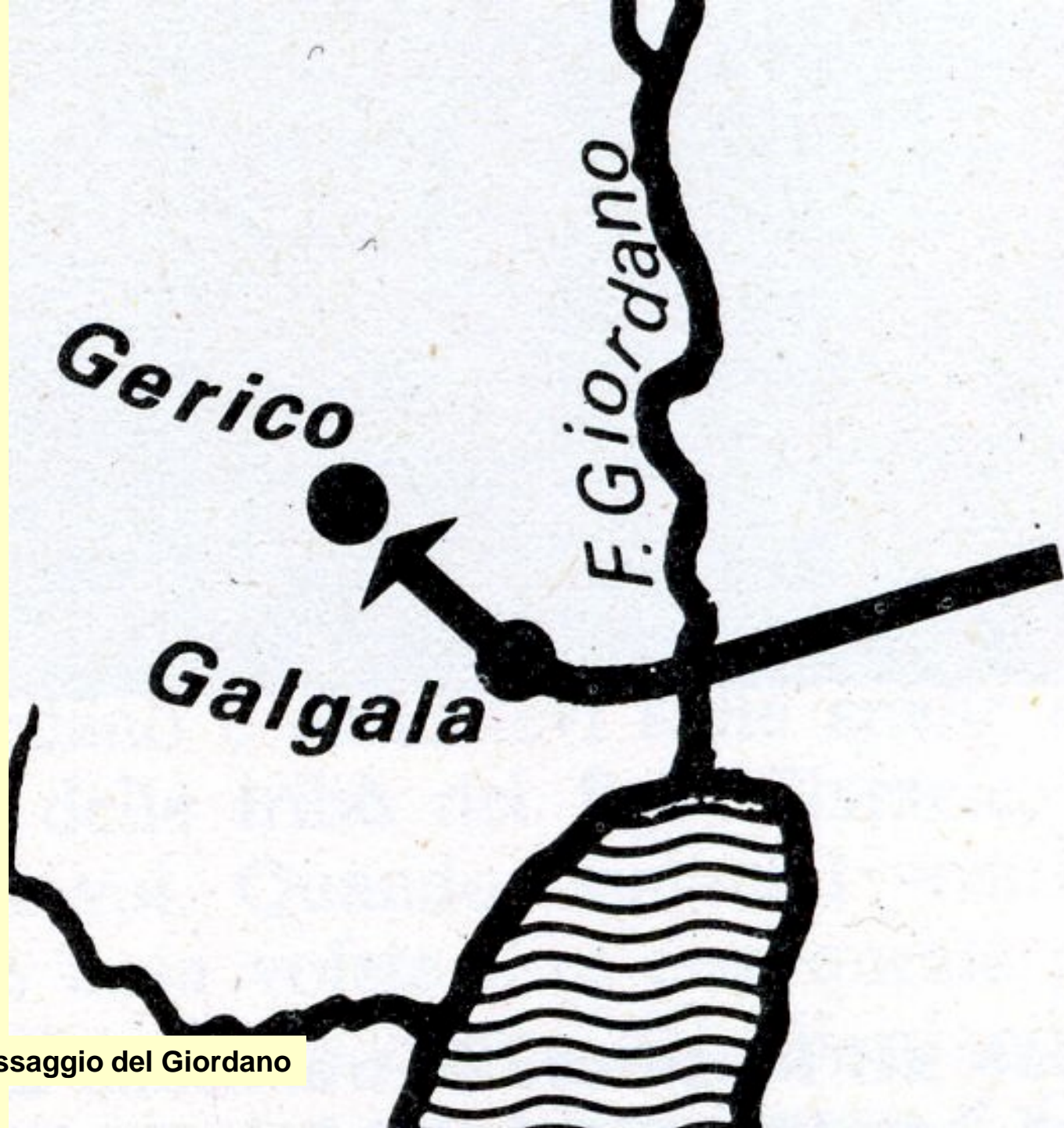




Campi di Moab



Dalla vetta del monte Nebo



Gerico

F. Giordano

Galgala

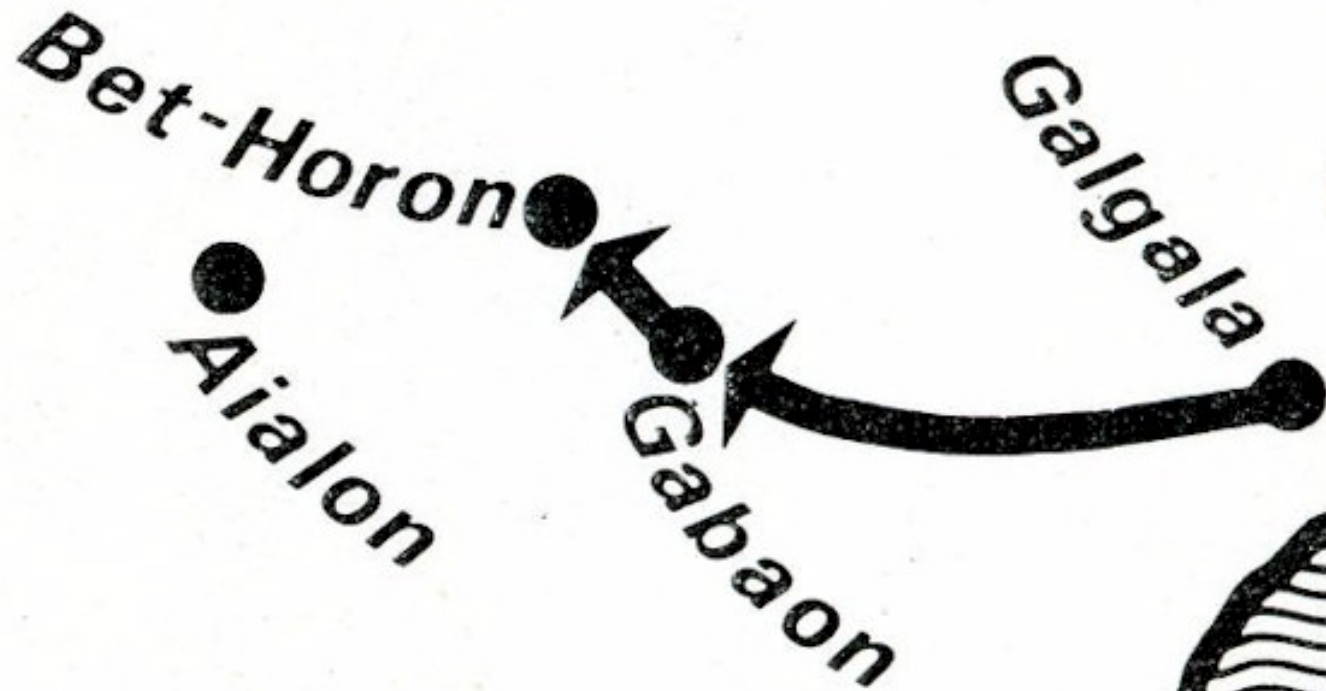
Passaggio del Giordano



Il fiume Giordano



Il Giordano



Luoghi della battaglia di Gabaon



El-Gib, Luogo della antica Gabaon



Cisterna di Gabaon



Cisterna di Gabaon

2 Sam 2,13

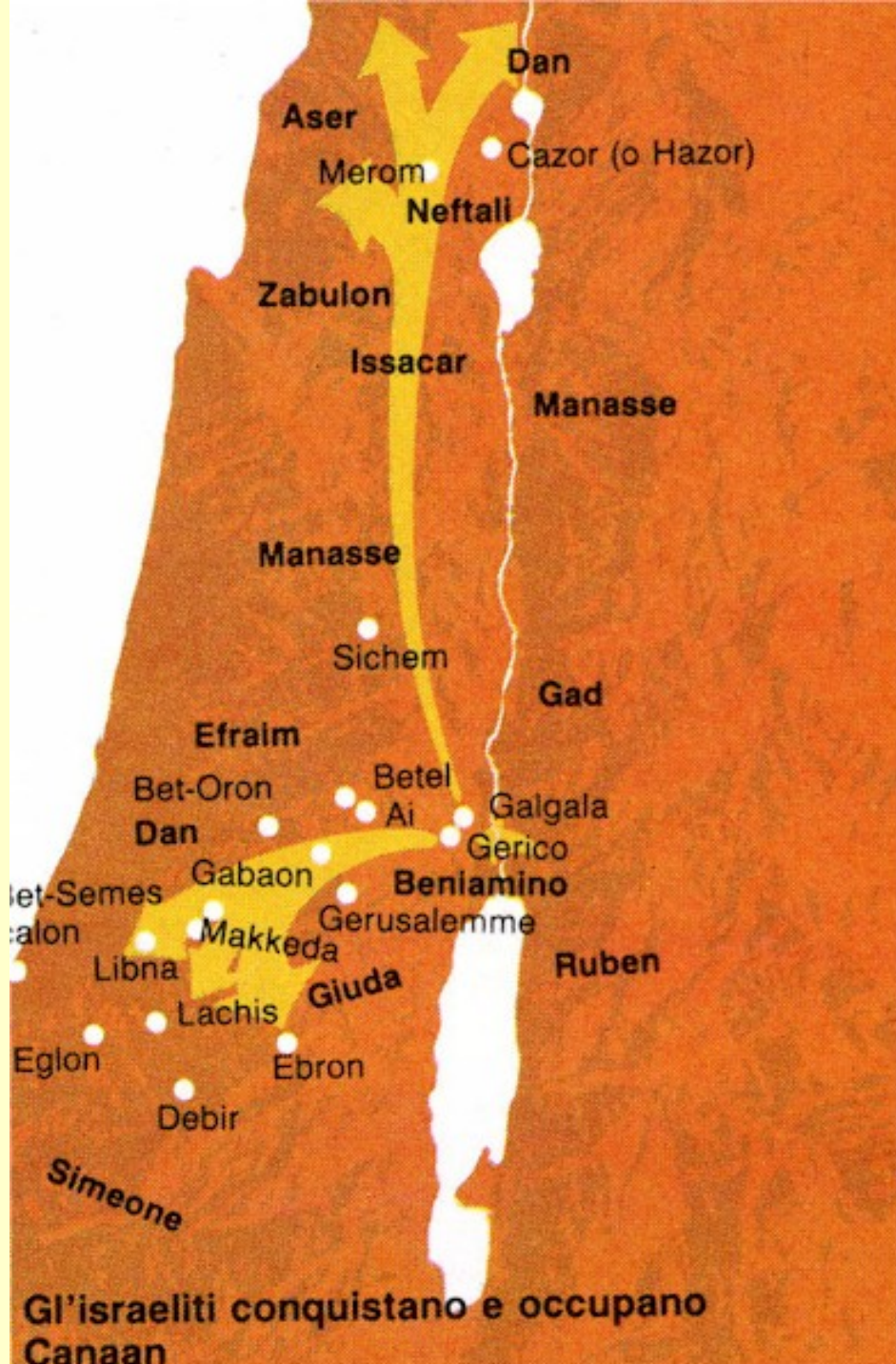


Abitazioni di Gabaon

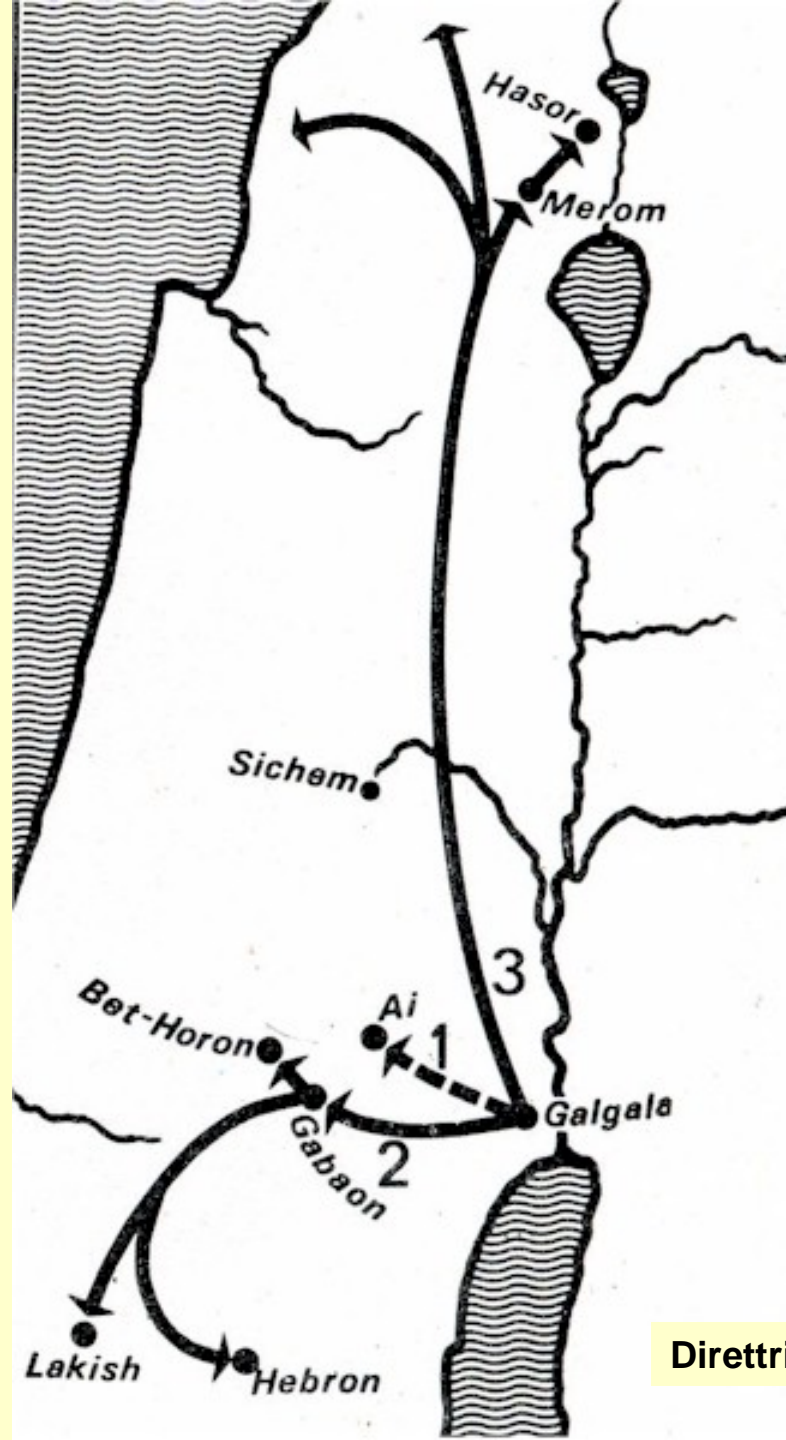
1 Re 5,5



Strada cananea



Gl'israeliti conquistano e occupano Canaan



Direttrici delle spedizioni di Giosuè

Giosuè attacca Ai

2. Giosuè tende un'imboscata a ovest della città

1. Giosuè si accampa

6. Giosuè vede il fuoco e dà il segnale di contrattaccare

4. Le forze principali di Giosuè si ritirano

7. Gli uomini dell'imboscata avanzano

3. Gli uomini di Ai avanzano nella valle contro gl'israeliti

8. Le truppe di Ai accerchiate e sconfitte

5. Gli uomini dell'imboscata entrano in città e l'incendiano





Oasi di Gerico



Gerico oasi



Mura di Gerico



Scavi di Gerico



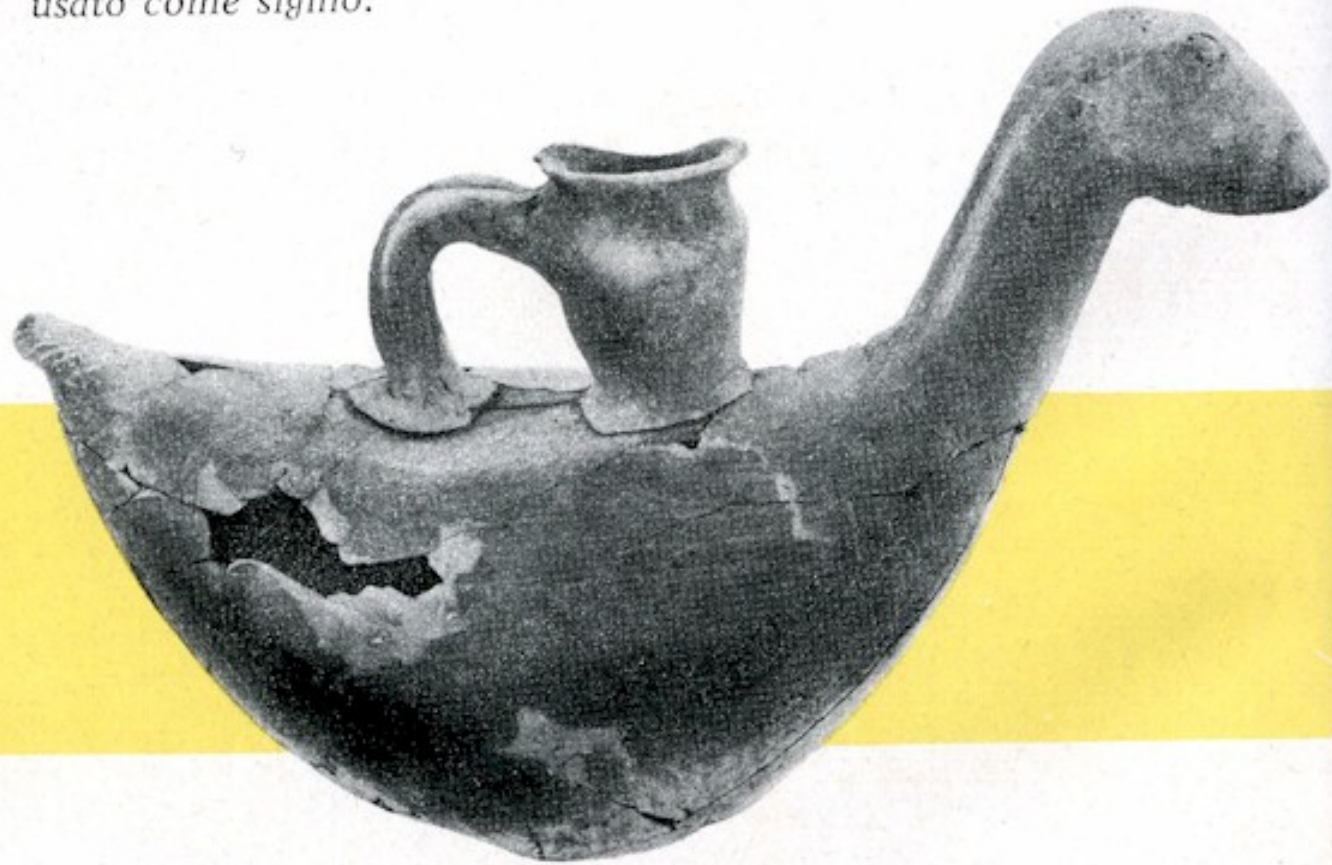
Gerico, parte della città (2100 a. C.)

di scolo delle acque ricoperto di pietrame.



*Anello d'oro
con scarabeo di ametista
usato come sigillo.*

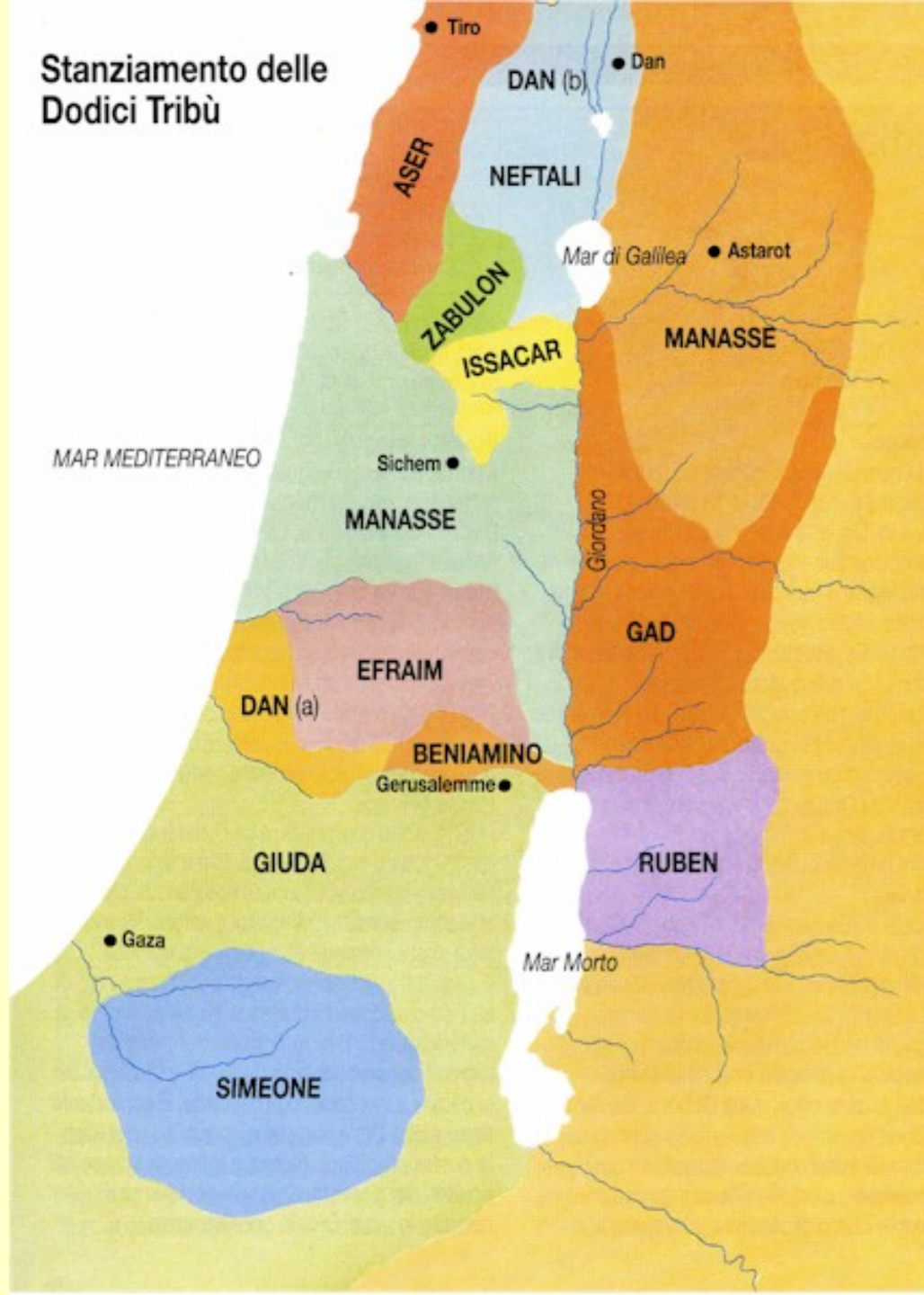
*Vaso di terracotta a
forma di uccello, in cui
allo scopo pratico si uni-
sce un interesse artistico.*





Gerico, reperto archeologico

Stanziamiento delle Dodici Tribù



La Palestina divisa fra le dodici tribù d'Israele.





LA DIVISIONE DELLE TRIBÙ
sotto Giosuè

0 50 Km



Giosuè